

## ComfortLine MODERN C8

### Komfort ohne Kompromisse

#### Grundausrüstung (ohne Mehrpreis)

- Kunststoff-Haustür mit 70 mm Rahmenbautiefe
- Einsatzfüllung: 36 mm Füllungsstärke
- einflügelig, nach innen öffnend
- Edelstahl-Griffstange auf Füllung montiert, optionale Längen: 800, 1200, 1600 mm
- Lichtausschnitt beidseitig rahmenlos
- 5 Ornament-Gläser zur Auswahl
- Standard-Farbe: weiß (RAL 9016) beidseitig
- 3 Stück zweiteilige Haustürbänder, dreidimensional verstellbar, Farbe weiß (bei farbigen Türen silberfarbig EV1)
- Mindestmaße: 860 (B) x 2000 mm (H)
- Maximalmaße: 1150 (B) x 2200 mm (H)
- $U_d = 1,1 - 1,3 \text{ W/m}^2\text{K}$

€ 1.525,- *inkl. MwSt.  
exkl. Montage*



Griffstange  
in Edelstahl  
Längen: 800, 1200, 1600 mm



Nr. 4072  
Innendrücker  
in Edelstahl oder weiß



Nr. 4082  
innen Profizylinder-Rosette  
in Edelstahl oder weiß



Nr. 4083  
außen Sicherheitsrosette  
mit Kernziehschutz in Edelstahl



Profizylinder  
mit Not- und Gefahrenfunktion  
inkl. Bohrschutz, 3 Schlüssel



Mehrfachverriegelung  
mit Riegel/Falle  
und 2 Schwenkriegel



Float klar



Chinchilla weiß



Mastercarré weiß



Ornament 504



Satinato weiß



## ComfortLine MODERN C8

### Komfort ohne Kompromisse

#### Zusatzausstattung (gegen Mehrpreis)

- Ausführung in 85 mm Rahmenbautiefe  
€ 55,- inkl. MwSt.
- Ausführung mit Verbundsicherheitsglas 6 mm  
€ 79,- inkl. MwSt.
- Ausführung mit mattiertes Glas umlaufend klarer Rand  
€ 155,- inkl. MwSt.
- elektrischer Türöffner mit Tagesentriegelung (verkabelt)  
€ 112,- inkl. MwSt.
- Dekorausführung für Einsatzfüllung  
€ 260,- inkl. MwSt.
- Aufsatzfüllung (außen flügelüberdeckend, inkl. Bautiefe 85 mm und Füllungsstärke 63 mm)  
€ 472,- inkl. MwSt.
- Dekorausführung für Aufsatzfüllung (inkl. Mehrpreis für Bautiefe 85 mm und Aufsatzfüllung)  
€ 782,- inkl. MwSt.
- Lichtausschnitt mit Rahmen außen in Edelstahloptik (innen rahmenlos)  
€ 149,- inkl. MwSt.

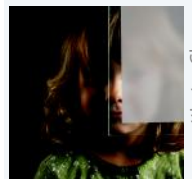
- Rosette Nr. 4087 (bei Aufsatzfüllung möglich)  
**enthalten**
- $U_d = 1,1 - 1,2 \text{ W/m}^2\text{K}$  (Bautiefe 85 mm, Einsatzfüllung)
- $U_d = 0,84 - 0,90 \text{ W/m}^2\text{K}$  (Bautiefe 85 mm, Aufsatzfüllung)



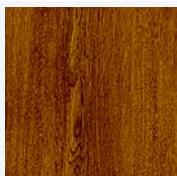
elektrischer Türöffner  
mit Tagesentriegelung  
(verkabelt)



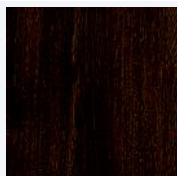
Nr. 4087  
Edelstahl-Sicherheits-Rundrosette  
(nur bei Aufsatzfüllung möglich)



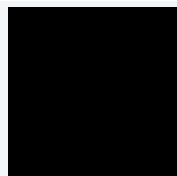
mattiertes Glas  
umlaufend klarer Rand



golden oak  
(genarbt)



nussbaum  
(genarbt)



anthrazitgrau  
(sandstruktur)



basaltgrau  
(sandstruktur)



grau  
(sandstruktur)

